



LÁSER DE FIBRA CORTADORA DE LÁMINAS DE METAL



Modelo: FG3015P

Nuestra **GORILLA 10K 3015** ha sido diseñada bajo un estricto control de calidad. Seleccionamos los mejores componentes de grandes marcas asiáticas y europeas para brindar una operación confiable a largo plazo. Con un diseño de una mesa de trabajo robusta, para soportar materiales pesados.

Además del cuidado en el diseño, nos enfocamos en brindar un excelente servicio al cliente antes, durante y después de la venta. Nuestro equipo de ingenieros y técnicos cuentan con gran experiencia en el campo, lo que nos permite garantizar un funcionamiento eficaz y continuo del equipo.

► Chásis de la máquina

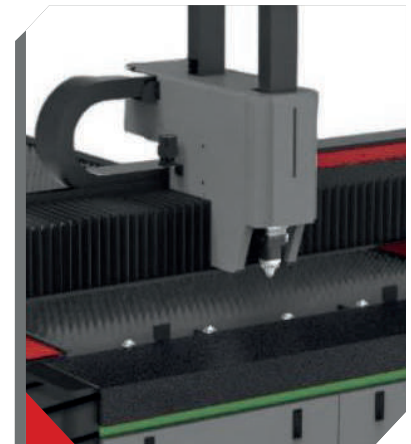
Cuerpo de alta rigidez, con un diseño compacto para un rendimiento estable. Con un diseño de una mesa de trabajo robusta, para soportar materiales pesados.

► Puente de Aluminio de 3ra Generación

Fabricado con una técnica de moldeado especial, más ligero, con mayor precisión y alta rigidez para una mayor velocidad de respuesta y operación estable.

► Sistema del Eje Z

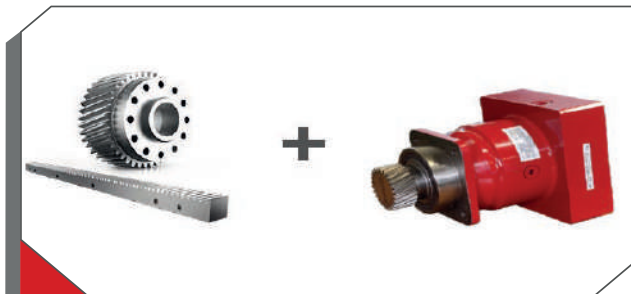
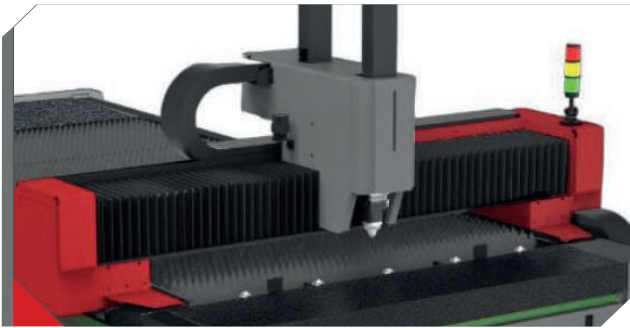
Equipado con un sistema de husillo de bolas de alta precisión para lograr cortes a mayor velocidad manteniendo la precisión en cada movimiento.



► Puente de Aluminio de 3^{ra} Generación Calidad de Aviación

Está fabricado con estándares aeroespaciales y formado por moldeo por extrusión de prensa de 4.300 toneladas. Debido a su tratamiento de envejecimiento, su fuerza puede alcanzar 6061 T6, siendo el mayor nivel de fuerza en los puentes.

El aluminio de aviación tiene muchas ventajas, como buena tenacidad, peso ligero, resistencia a la corrosión, antioxidación, baja densidad y aumenta enormemente la velocidad de procesamiento.



► Sistema de Transmisión - HIWIN/YYC

Sistema mecánico sincrónico en ambos costados del puente, equipado con servo motores de gran torque y un sistema de engranajes soldados. Garantiza un movimiento más suave y con menor vibración.

► MOTOR REDUCER

La geometría optimizada de los engranajes, aquí y en todos los otros modelos, resulta en un funcionamiento excepcionalmente suave. Para condiciones ambientales especiales, el reductor puede ser suministrado con dos sellados en el eje.





► Pantalla tipo IPAD

Su pantalla vertical, diferente a las pantallas horizontales tradicionales, ofrece una gran velocidad de respuesta, mayor contraste, vista más amplia, bajo consumo de energía y alta resolución. Además, posee altos niveles de brillo y una reflectividad más baja, con mayor solidez y durabilidad de panel de vidrio sólido.

► Generador Láser Ha'ns Photonics 12KW

El láser de fibra CW multimódulo 12kW de Han's Photonics tiene un nuevo módulo óptico de alta potencia con una alta eficiencia de conversión fotoeléctrica superior al 40%, lo que reduce fundamentalmente el consumo de energía de la máquina.



► Cabezal Láser RAYTOOLS BS12K

Configurable desde Software para lograr enfoque continuo para corte rápido con diferentes espesores de material. La referencia utiliza el conjunto de lentes para colimar y enfocar el rayo láser, lo que puede lograr el efecto óptico de difracción limitada.

- **Configuración óptica optimizada:** diseño de flujo de aire suave y eficiente.
- **El rango de enfoque automático:** de +9~-14 mm, con precisión de 0,05 mm.
- **La aceleración máxima de la lente de enfoque es de** $10\text{m} / \text{s}^2$, con una velocidad máxima de 10m / min.
- **Montura de lente tipo cajón:** con fácil y rápido acceso al lente de protección.





▶ Servo motor - Schneider

Comúnmente utilizados en el campo de la robótica, el enfoque de la cámara, la automatización y los sistemas de cinta transportadora, los servomotores y variadores ahora se utilizan en cada parte de la maquinaria que requiere un control de posición preciso.



▶ Componentes electricos Schneider

Cable de alta flexibilidad Schneider, adecuados para trabajos prolongados.



▶ Lubricación AUTOMÁTICA AIRTAC-SMC

El período de tiempo de lubricación se puede configurar en el software, para garantizar la precisión del sistema de transmisión.



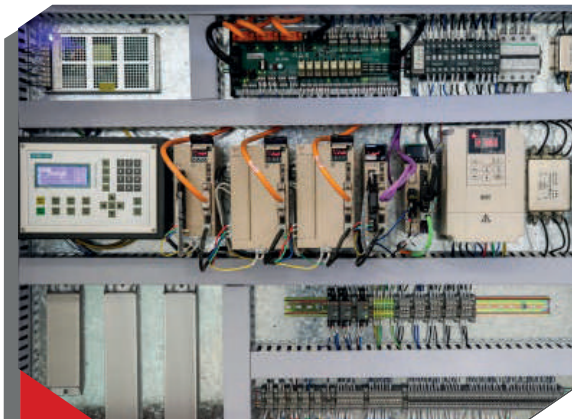
▶ Enfriador de Agua Industrial (Chiller) S&A:

- **Control de temperatura** con precisión de ± 0.5 °C. Controlador de temperatura inteligente con modo Manual y Automático.
- **Temperatura dual** para satisfacer las diferentes necesidades del dispositivo láser de fibra y el lente.
- **Múltiples funciones de alarma:** protección de retardo de tiempo del compresor, protección de sobrecorriente del compresor, alarma de flujo de agua y alarma de temperatura alta / baja.
- **Sellos de Calidad:** Aprobación CE, Aprobación de RoHS y REACH.
- **Capacidad de Tanque:** 16 L de agua Destilada o Desionizada



► **Válvulas
TAIWANESAS**

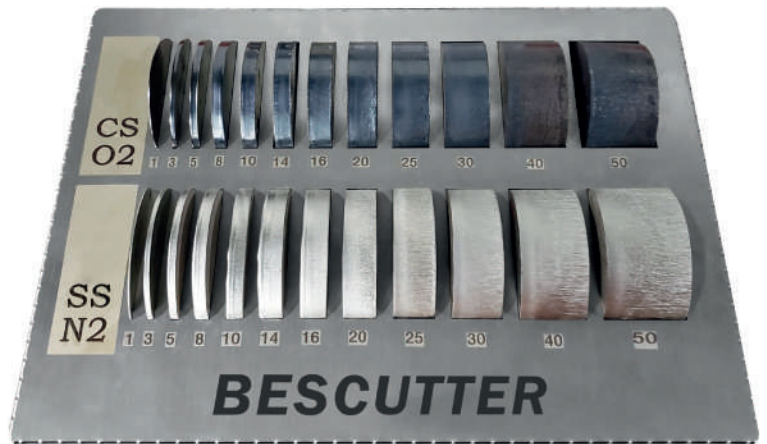
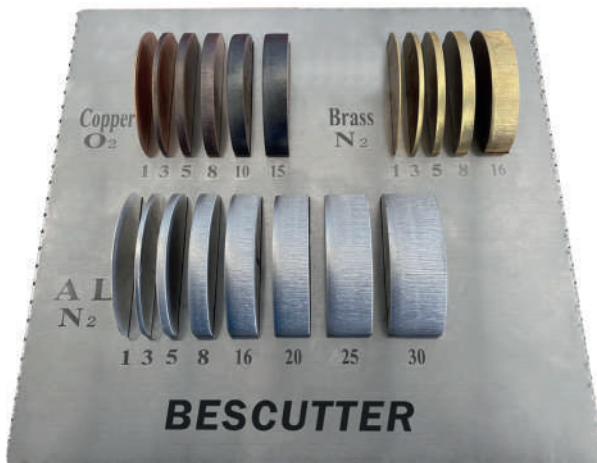
Electroválvulas, SMC y Airtac de rápida respuesta on-off.



► **Gabinete eléctrico:**

Equipado con luz de alarma de tres colores estándar del gabinete de control eléctrico para observar el estado de funcionamiento de la máquina; Grande puerta envolvente agrega pausa de apertura de puerta a este dispositivo de protección.

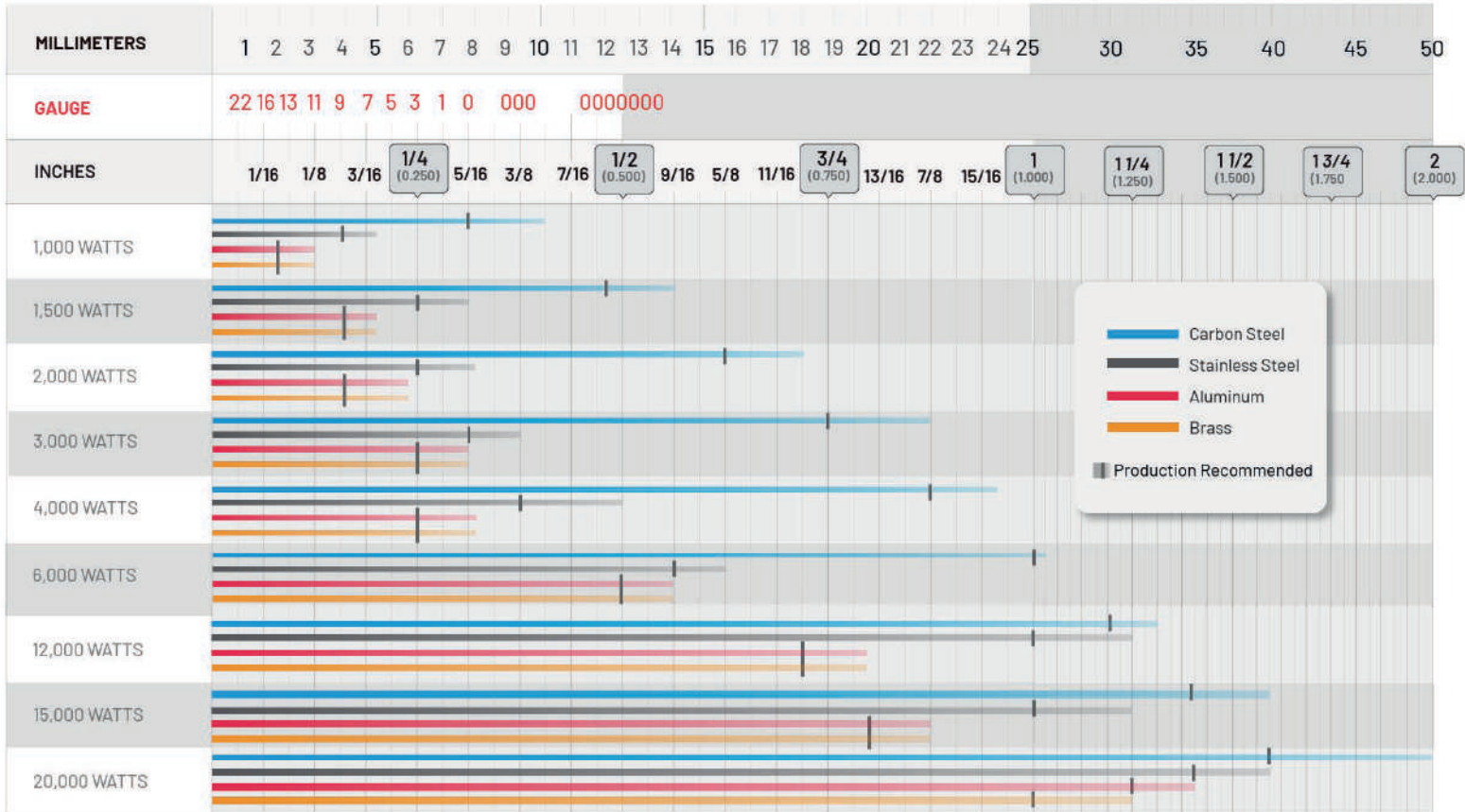
► **Ejemplos de cortes:**



ESPECIFICACIONES TÉCNICAS

Piñón & Cremallera	HIWIN/YYC
Moto-Reductor	MOTOREDUCER
Generador Laser Han's Photonics .	Han's Photonics
Cabezal Laser Auto Focus	RayTools BS12K
Servomotores	Schneider
Electrical components	Schneider
Computador	Nodaga
Chiller	S&A
Voltaje de entrada	380V/60HZ/3KW/2900rpm
Filtro regulador de presión, válvula solenoide, válvula unidireccional, etc.	Airtac
Valvula Proporcional	SMC
Sistema de Control:	Cypcut 6000
Certificación:	CE, ISO
Mesa	Soldadura de estructura de acero
Velocidad de Posicionamiento (Máx):	60m/min
Formato de Gráficos:	AI, PLT, DXF, BMP, DST, DWG, LAS, DXP
Voltaje de Alimentación:	380V/60Hz
Peso Bruto:	3500KG
Dimensiones de la máquina:	5240mm×2750mm×2000mm

1KW - 20KW POWER CUTTING CAPABILITIES REFERENCE CHART



¡Te acompañamos en el proceso!

▶ Entrenamiento de Seguridad

- Conozca las medidas de seguridad y protección para la operación del Láser de Fibra.
- Domine las habilidades de seguridad necesarias para la operación.

▶ Capacitación para la Operación

- Identifique y determine la información del sistema y la solución de problemas.
- Conozca las funciones de las diferentes partes de la máquina de corte por láser de fibra.
- Domine el uso de los parámetros básicos para cortar partes con asistencia de oxígeno o nitrógeno.

Según la condición del material de corte, optimice los parámetros de corte.

Garantía

Ofrecemos 2 años de garantía limitada por defectos de fábrica para todos nuestros Sistemas de corte Láser de Fibra.

La garantía cubre el Generador, Cabezal, Equipos periféricos y partes mecánicas. No incluye consumibles (Lentes, cerámicos, boquillas).



Garantizamos la puesta en marcha del equipo en **72 horas o menos** por fallas en el Generador, Cabezal, Chiller o Extractor.

Después de entregar el Sistema Láser, BESCUTTER Latinoamérica agendará a un técnico para realizar la instalación del equipo y brindar la capacitación a los operadores del sistema. (Duración: 3 a 5 días)

▶ Capacitación para el uso del Software

Se requiere que el operario tenga los conocimientos básicos de diseño y programación

- Después del entrenamiento, el operario podrá instalar y usar el software de programación de manera independiente.
- Podrá preparar un dibujo/vector, ingresar el dibujo de la pieza, hacer el plan de corte de piezas y el plan de producción.
- Será capaz de ingresar el plan de corte en la máquina; calcular el tiempo de corte y hacer el informe de producción.
- Dominar la gestión de datos.

▶ Mantenimiento

- Verifique el equipo de forma autónoma y complete el mantenimiento básico de acuerdo a los requisitos.
- El operario podrá aprender los procedimientos básicos de seguridad para el mantenimiento.

▶ Centro de Soporte Técnico - Zoho Desk

Plataforma digital de creación de Tickets para solicitudes de Soporte Técnico, Preguntas Frecuentes, Solución de Problemas o Recursos de Aprendizaje, tanto en inglés como en español.

